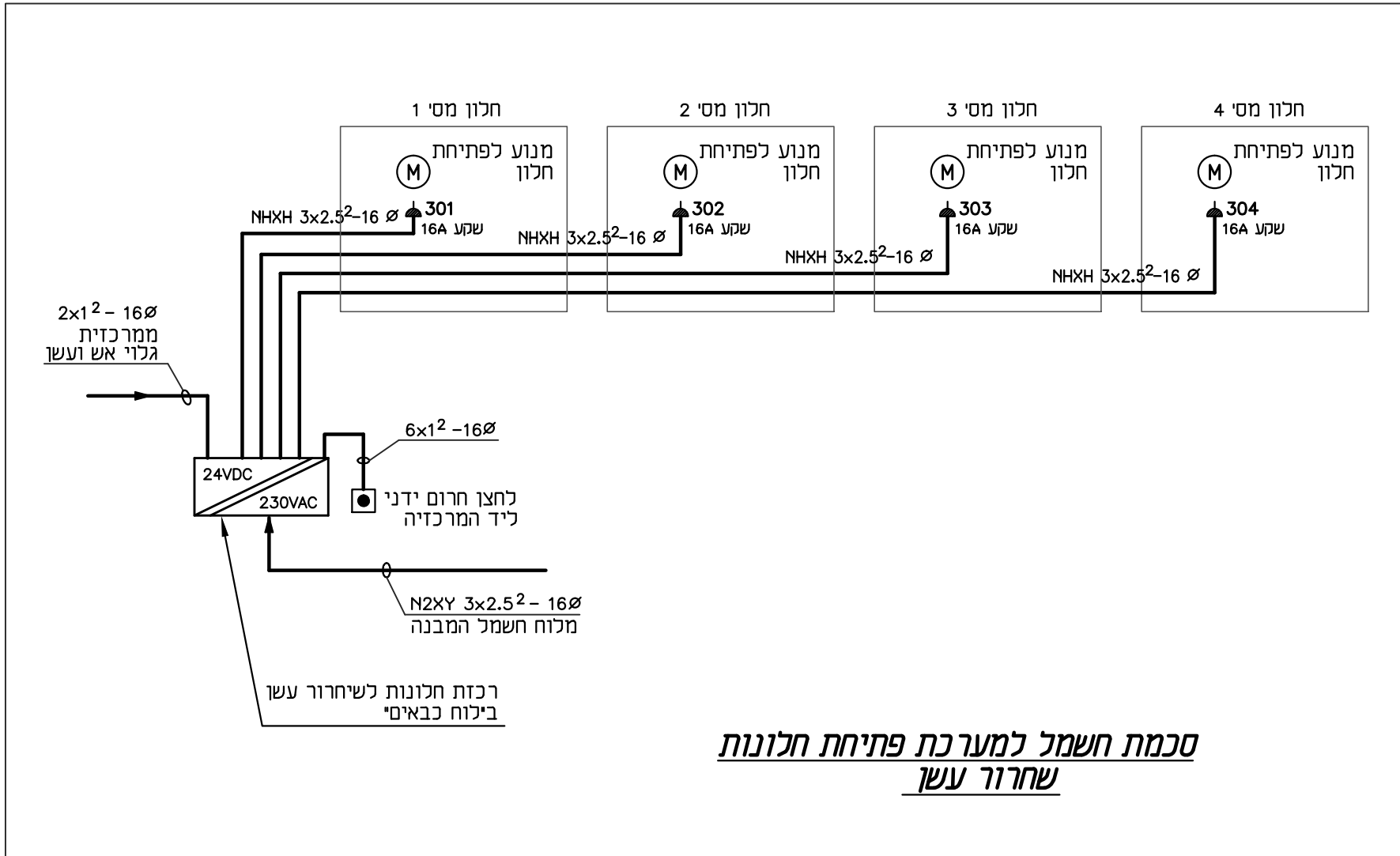


[illegible]

מקרא :	
🔊 🔊	שמע 16A בחבל התהרה או על הקיר
🔊	שמע 16A בריצפה
👤 🗣️	נקי טלפון
👤 🗣️	נקי ותקשרת מחשב בחבל התהרה או על הקיר
👤	נקי סטילוויד
📺	אינטרנט משובץ במצלמת CCTV
🏠	מקורדו לפתיחת הדרכת
👤	מנוהל חשמל משובץ בדלת
🔧	נקי תרמוסטט
🚰	תופסת זרז של "עידא פסטיג" עם האביזורים המוטומנים
🚰	תופסת זרז 014 של "עידא פסטיג" עם האביזורים המוטומנים
☑️	מיז דו קטבי עם נורית סימון
🔌	פנל קריאת מצוקה
⦿	רחצו קריאת מצוקה
⦿	רחצו משיכה של מערכת קריאת מצוקה
🔌	רחצו ביטול קריאת מצוקה
🔌	מנורת סימון של מערכת קריאת מצוקה
🔧	מברית אכז ועשו
🔧	מגבר בערת המוסיקה ברספק RMS 60w מדגם PA 62 שדוא
🎧	רחצו פעמון
🎧	פעמון
📺	רחצו הפסקת חרום
📺	מפסק היסיון דו קטבי ברספק מוגנת מיז ומותנה U.V., מתלה גבולות התפורס בתכנית.
📺	מפסק ביטחון תער קטבי ברספק מוגנת מיז ומותנה U.V., מתלה גבולות התפורס בתכנית.
⌘	מעמד הגובה H=1.00 עשוי מפרופילים מגוונים
🔧	מיז דו-כוני למטר גלידה חשמלי
H=160	
<p>29.10.14 1 עדינו פאסטום ל"רב יאני" תיסנים ידועת בזגע עיי' ידועת</p>	
<p>דאית / רלה-ריג אדרכלים מתחבני ערים</p>	
<p>ג.ב. מהנדסים יועצים בעים 5789498 :פנס - 5789499 :טל 5120224 :רב 07 רוור וורט 30 E-mail : gb_office@013net.net</p>	
<p>משבהיש הרוב עובר</p>	
<p>מיקום : חריש מבנה : מעון 3 כיתות - מעון עליז מגרש : 237</p>	
<p>- תכי כח ותקשורת - תכי הארקת יסודות</p>	
<p>חס (פרטים) 1939-237 חסי העין: 4 ת.מ. 1:50 החר': 17.8.14</p>	<p>🔻 מעון 1939-237 🔴 מכרז ● לכיתה</p>
<p>חבנו עיי' ידועת גוליא פורסע עיי' ידועת יארס: ידועת גוליא עס טובני: 1938-5-237 טכונ תחשת:</p>	<p>מידות העין: 155x60 סמ</p>



- [illegible]

